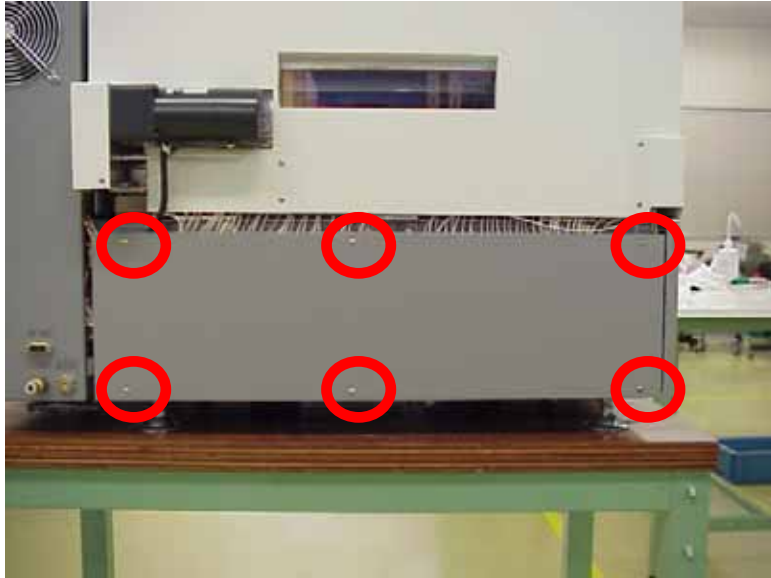


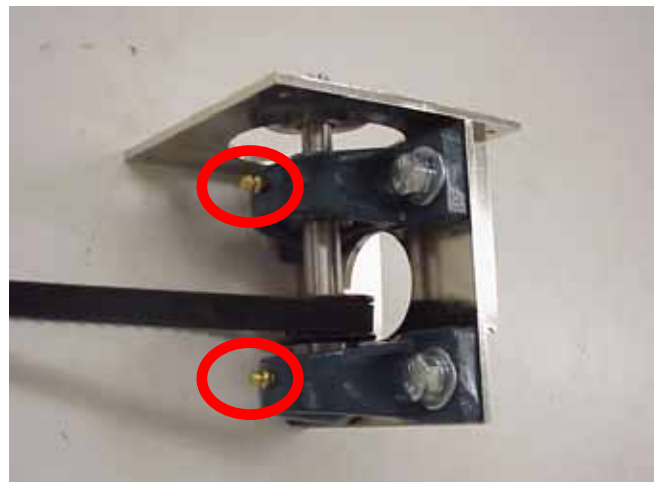
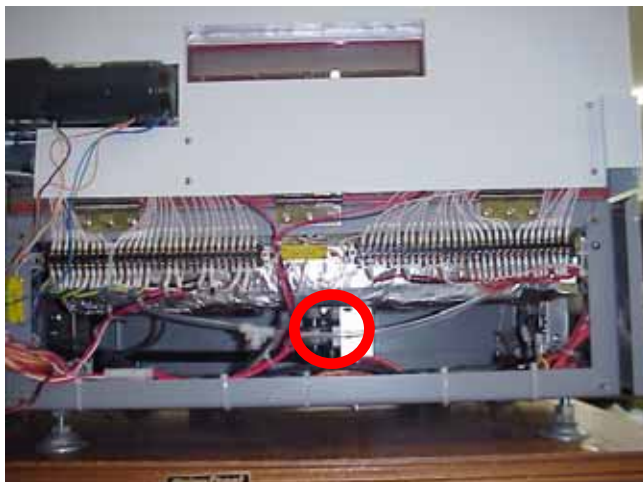
## 静止型リフロー装置《MODEL RDT - 250C》グリスの注入方法

ファンユニットへのグリス注入を3ヶ月毎に行う事を薦めます。

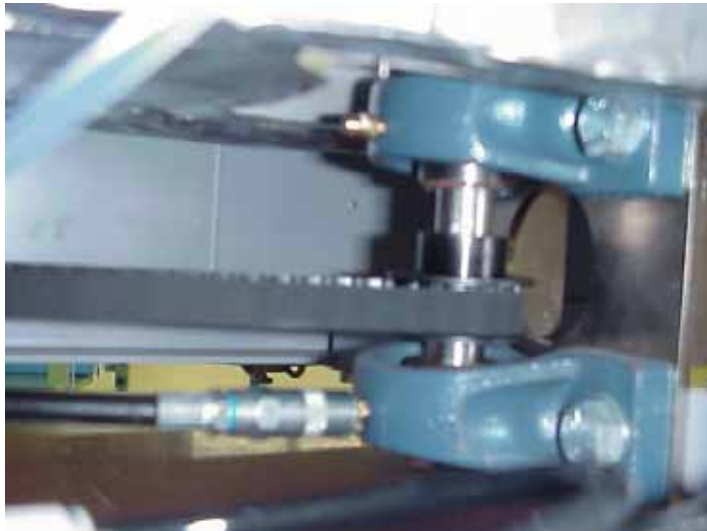
背面のねじを外します(丸枠6ヶ)。



カバーを外すと丸枠の位置にファンユニットがあります。ファンユニット拡大写真の矢印の付いた丸枠(グリス注入口)にノズルを装着してグリスを注入して下さい。



ファンユニット拡大写真



グリスガンが装着されている拡大写真



グリスがファンユニットから滲み出すまで注入

グリス (東レ・ダウコーニング(株) SH44)

ハンドグリースガン ((株)ヤマダコーポレーション KH-120)

ノズル ((株)ヤマダコーポレーション SPK-3C)